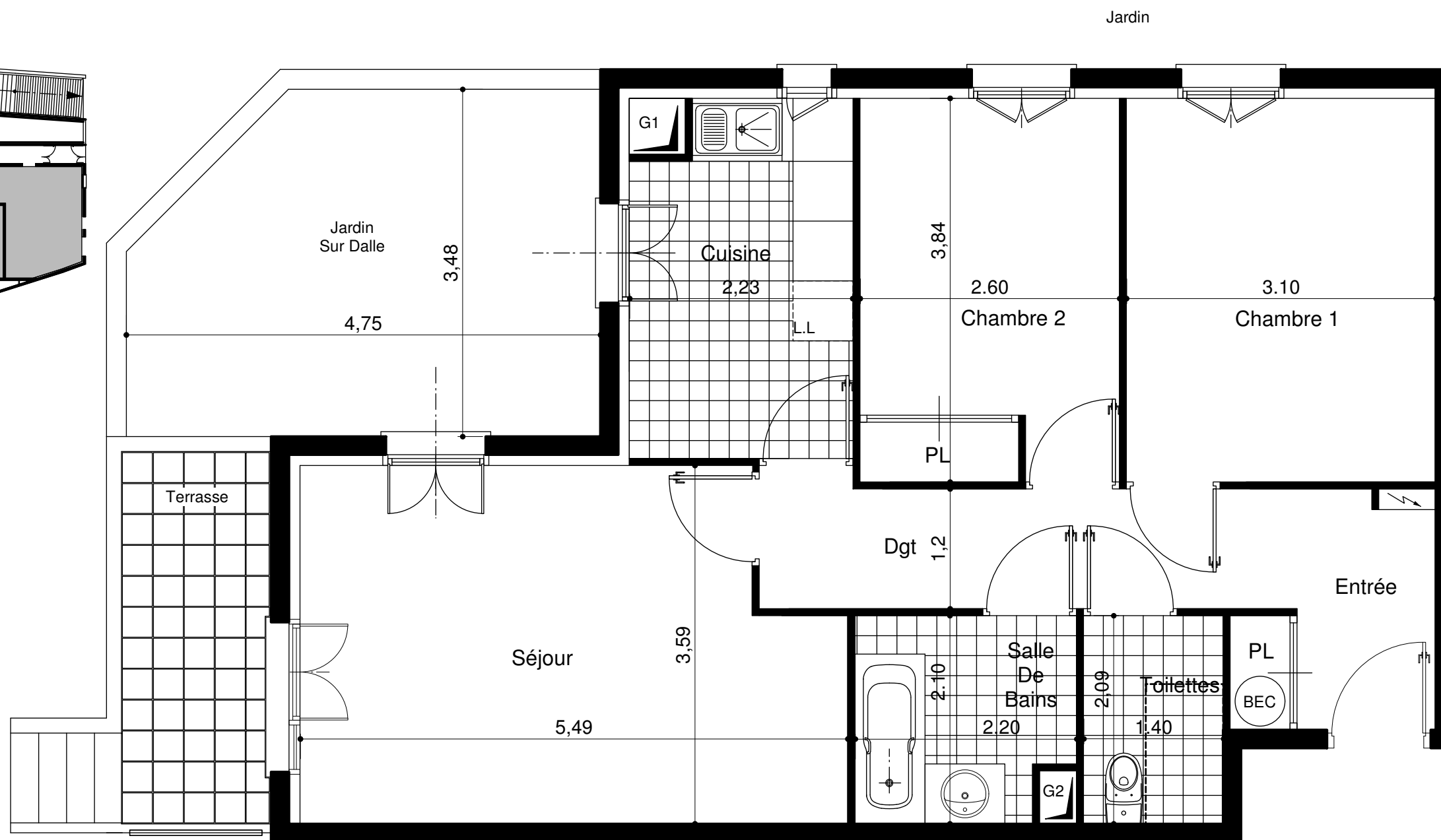
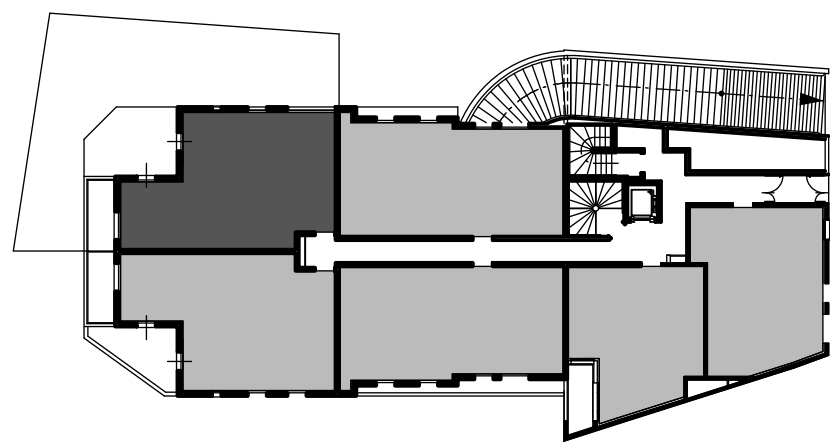


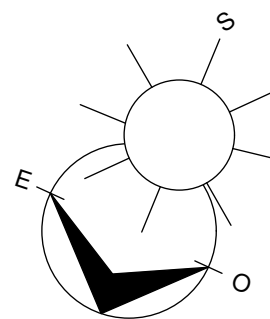
RESIDENCE BELLES VUES - 5 Rue des Belles Vues Villiers Sur Marne.



3P-05	SITUATION	Niveau : 0
	TYPE	3 pièces
	Entrée + Dégagement	10,10 m ²
	Séjour	18,30 m ²
	Cuisine	07,70 m ²
	Chambre 1	11,90 m ²
	Chambre 2	08,90 m ²
	Salle de Bains	04,35 m ²
	Toilettes	02,95 m ²
	Placard entrée	00,70 m ²
Placard Chambre 2	00,95 m ²	
TOTAL habitable		65,85 m²
	Terrasse	05,50 m ²
	Jardin	132,50 m ²
TOTAL		126,50 m²

DATE : 01/02/2008

INDICE : 04



Le présent document exprime la figure et les dispositions générales du logement. Des variations peuvent intervenir en fonction des nécessités techniques et des tolérances d'exécution, tant en ce qui concerne les dimensions libres que les équipements. Les retombées soffites, faux-plafonds, canalisations et radiateurs ne sont pas figurés.

T Ê T H Y S
L'ESPRIT MAISON

33 AVENUE GEORGES MANDEL, 75016 PARIS

TÉL : 0 800 TETHYS (SOIT: 0 800 838 497) contact@groupe-tethys.com