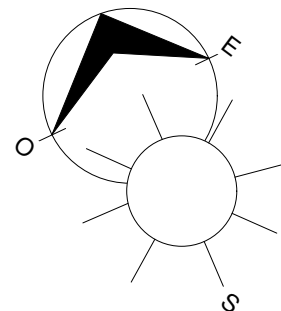
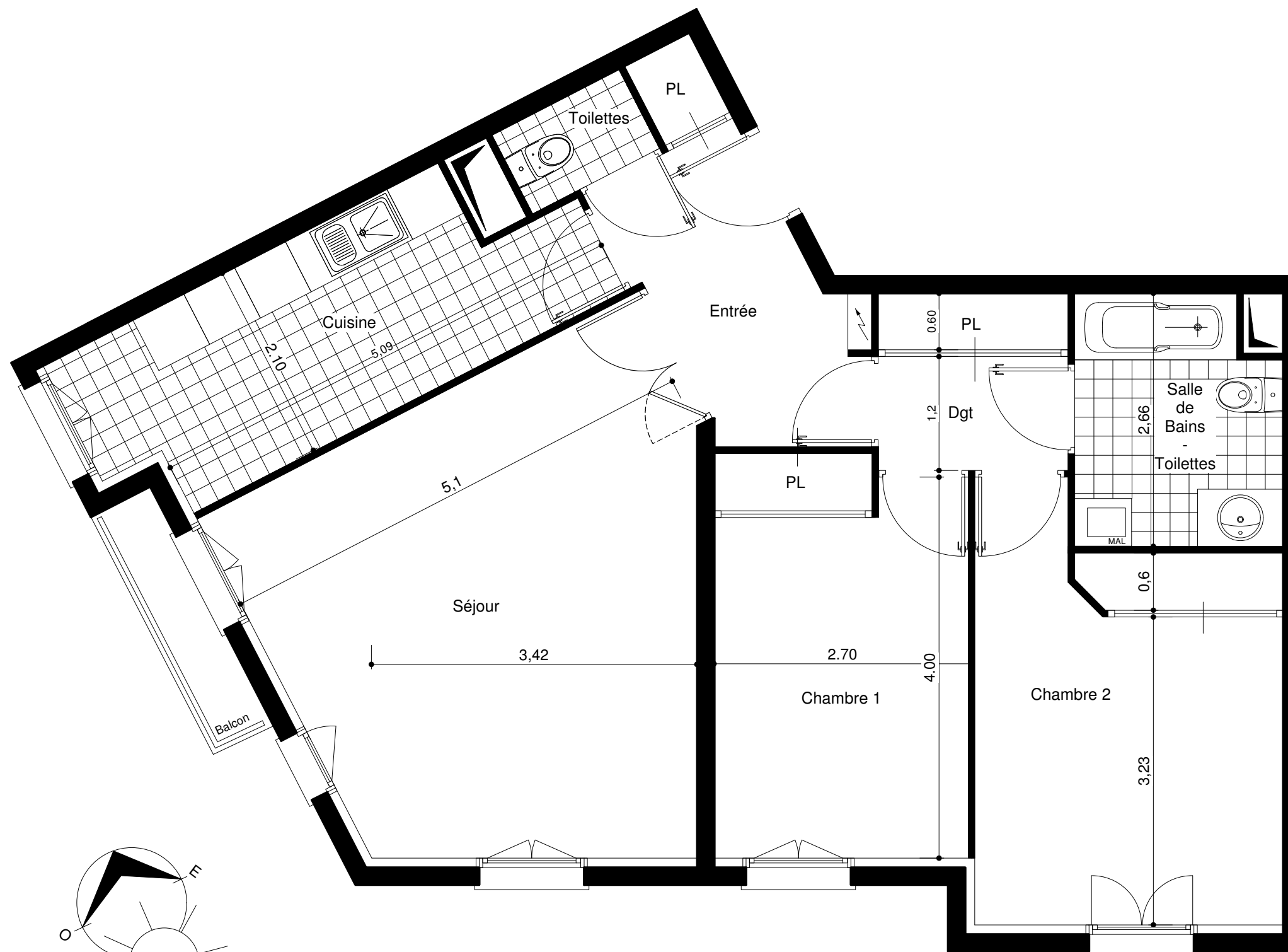
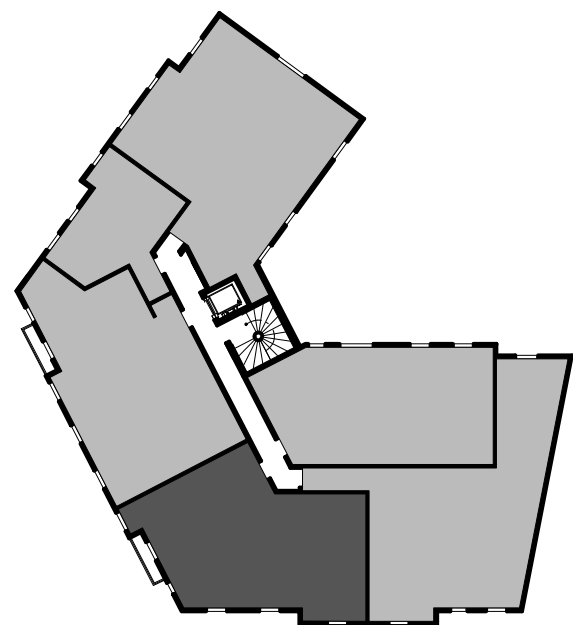


# RESIDENCE MARTHE - 2, Place de la République Villiers Sur Marne.



<b>3P-14</b>	<b>SITUATION</b>	Niveau : 2
	<b>TYPE</b>	3 pièces
	Entrée + Dégagement	08,40 m <sup>2</sup>
	Séjour	22,10 m <sup>2</sup>
	Cuisine	10,50 m <sup>2</sup>
	Chambre 1	09,90 m <sup>2</sup>
	Chambre 2	11,95 m <sup>2</sup>
	Salle de Bains	05,45 m <sup>2</sup>
	Toilettes	01,40 m <sup>2</sup>
	Placard entrée	00,70 m <sup>2</sup>
	Placard dégagement	01,15 m <sup>2</sup>
	Placard Chambre 1	01,00 m <sup>2</sup>
Placard Chambre 2	01,25 m <sup>2</sup>	
<b>TOTAL habitable</b>	<b>73,80 m<sup>2</sup></b>	

DATE : 10/12/2007

INDICE : 01



Le présent document exprime la figure et les dispositions générales du logement. Des variations peuvent intervenir en fonction des nécessités techniques et des tolérances d'exécution, tant en ce qui concerne les dimensions libres que les équipements. Les retombées soffites, faux-plafonds, canalisations et radiateurs ne sont pas figurés.

**T É T H Y S**  
L'ESPRIT MAISON

33 AVENUE GEORGES MANDEL, 75016 PARIS

TÉL : 0 800 TETHYS (soit: 0 800 838 497) [contact@groupe-tethys.com](mailto:contact@groupe-tethys.com)