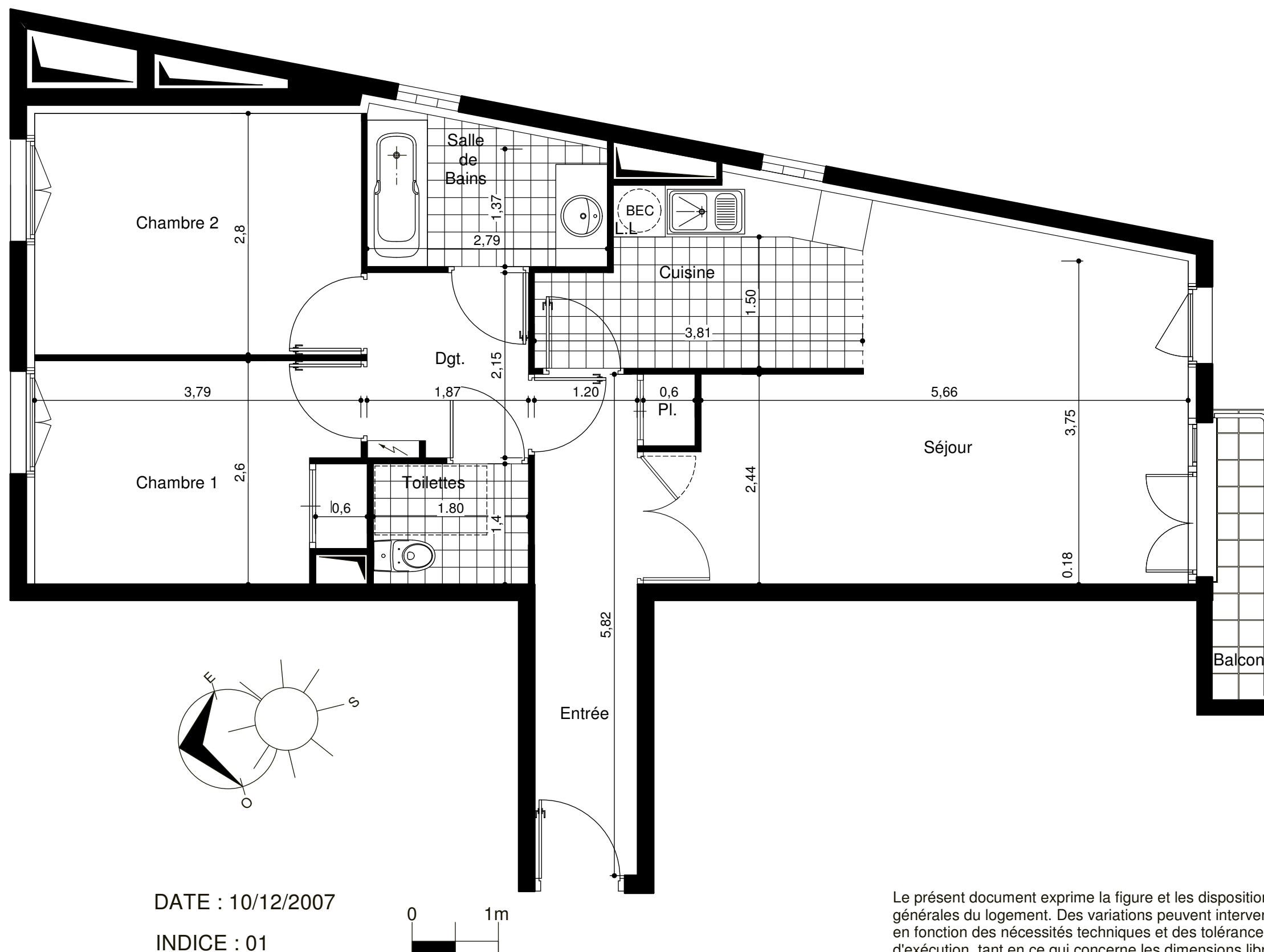
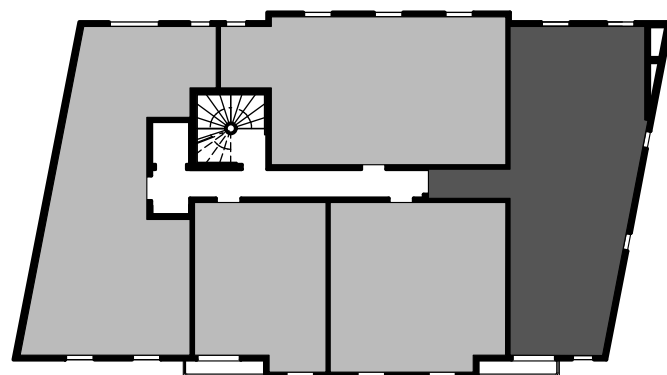


RESIDENCE DU CHATEAU - 11 Rue des Fossés Villiers Sur Marne.



| | | |
|------------------------|----------------------------|----------------------|
| 3P-15 | SITUATION | Niveau : 3 |
| | TYPE | 3 pièces |
| | Entrée + Dégagement | 11,00 m ² |
| | Séjour | 21,15 m ² |
| | Cuisine | 07,20 m ² |
| | Chambre 1 | 08,95 m ² |
| | Chambre 2 | 10,60 m ² |
| | Salle de Bains | 04,55 m ² |
| | Toilettes | 02,50 m ² |
| | Placard entrée | 00,50 m ² |
| Placard Chambre 1 | 00,60 m ² | |
| TOTAL habitable | 67,05 m² | |
| Balcon | 02,35 m ² | |
| TOTAL | 02,35 m² | |

DATE : 10/12/2007

INDICE : 01



Le présent document exprime la figure et les dispositions générales du logement. Des variations peuvent intervenir en fonction des nécessités techniques et des tolérances d'exécution, tant en ce qui concerne les dimensions libres que les équipements.

Les retombées soffites, faux-plafonds, canalisations et radiateurs ne sont pas figurés.