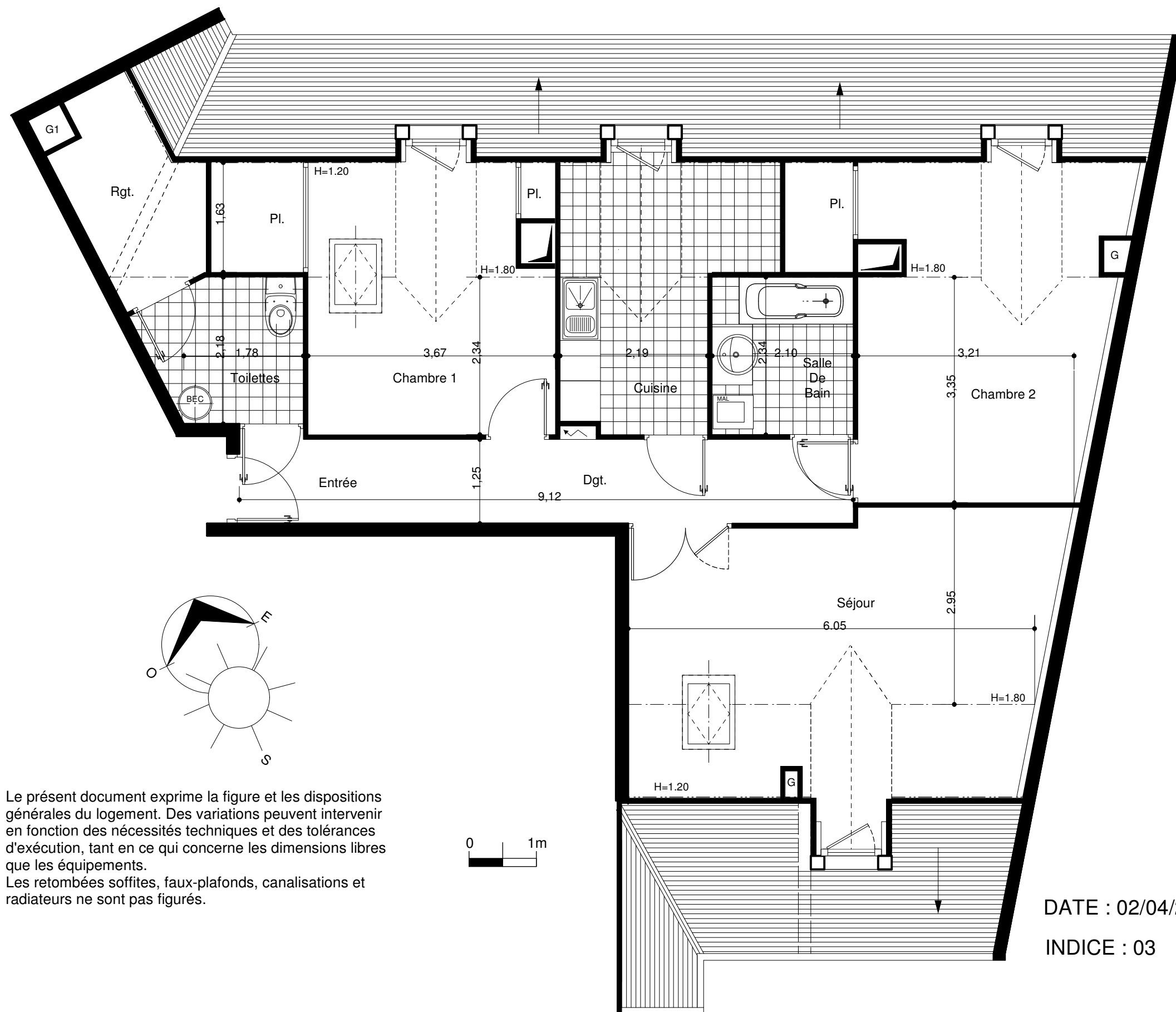
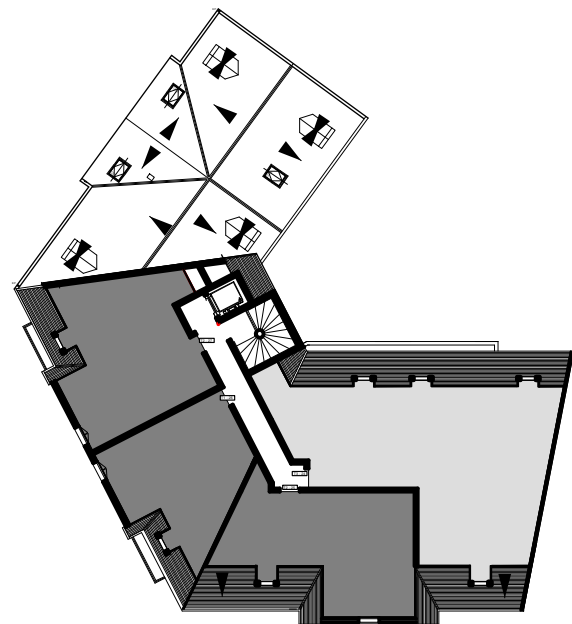


RESIDENCE MARTHE - 2, Place de la République Villiers Sur Marne.



3P-24	SITUATION	Niveau : Combles
	TYPE	3 pièces
	Entrée + Dgt	11,60 m ²
	Séjour	19,85 m ²
	Cuisine	07,30 m ²
	Chambre 1	10,85 m ²
	Chambre 2	14,10 m ²
	Salle de Bains	04,90 m ²
	Toilettes	04,65 m ²
	Rangement	00,35 m ²
TOTAL habitable		73,60 m ²
TOTAL Surface au sol		99,20 m ²

Le présent document exprime la figure et les dispositions générales du logement. Des variations peuvent intervenir en fonction des nécessités techniques et des tolérances d'exécution, tant en ce qui concerne les dimensions libres que les équipements.
Les retombées soffites, faux-plafonds, canalisations et radiateurs ne sont pas figurés.



DATE : 02/04/2008

INDICE : 03

T É T H Y S
L'ESPRIT MAISON